

# NEUBAU MEHRFAMILIENHAUS

## Projekt Vita 2.0

- Installationswände
- Bodenfläche inkl. Angaben pro Zimmer
- Gartenfläche zur alleinigen Nutzung

### WOHNUNG NR. 1

Etage	Erdgeschoss
Zimmer	4.5
Wohnfläche	ca. 105.2 m <sup>2</sup>
Wintergarten	ca. 12.8 m <sup>2</sup>
Garten zur alleinigen Nutzung	ca. 44 m <sup>2</sup>
Keller	ca. 8 m <sup>2</sup>
Preis	Verkauft




Die Wohnflächenangaben basieren auf den vorliegenden Unterlagen und dienen der Orientierung. Geringfügige Abweichungen durch bauliche Toleranzen sind möglich. Änderungen oder Anpassungen bleiben vorbehalten. Die Möblierung sowie allfällige Dekorationen in Visualisierungen oder Fotos sind nicht im Verkaufspreis enthalten.



*Eigentumswohnung*  
Rheinsfelderstrasse 14 in 8192 Zweisimmen ZH

# NEUBAU MEHRFAMILIENHAUS

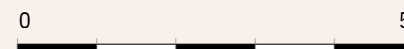
## Projekt Vita 2.0

-  Installationswände
-  Bodenfläche inkl. Angaben pro Zimmer
-  Gartenfläche zur alleinigen Nutzung

## WOHNUNG NR. 2

Etage	Erdgeschoss
Zimmer	3.5
Wohnfläche	ca. 89.1 m <sup>2</sup>
Wintergarten	ca. 12.8 m <sup>2</sup>
Garten zur alleinigen Nutzung	ca. 64.6 m <sup>2</sup>
Keller	ca. 8 m <sup>2</sup>
Preis	Verkauft




Die Wohnflächenangaben basieren auf den vorliegenden Unterlagen und dienen der Orientierung. Geringfügige Abweichungen durch bauliche Toleranzen sind möglich. Änderungen oder Anpassungen bleiben vorbehalten. Die Möblierung sowie allfällige Dekorationen in Visualisierungen oder Fotos sind nicht im Verkaufspreis enthalten.



*Eigentumswohnung*  
Rheinsfelderstrasse 14 in 8192 Zweidlen ZH

# NEUBAU MEHRFAMILIENHAUS

## Projekt Vita 2.0

-  Installationswände
-  Bodenfläche inkl. Angaben pro Zimmer
-  Gartenfläche zur alleinigen Nutzung

## WOHNUNG NR. 3

Etage	Erdgeschoss
Zimmer	4.5
Wohnfläche	ca. 109.2 m <sup>2</sup>
Wintergarten	ca. 12.8 m <sup>2</sup>
Garten zur alleinigen Nutzung	ca. 57.4 m <sup>2</sup>
Keller	ca. 8 m <sup>2</sup>
Preis	915'000.-

Die Wohnflächenangaben basieren auf den vorliegenden Unterlagen und dienen der Orientierung. Geringfügige Abweichungen durch bauliche Toleranzen sind möglich. Änderungen oder Anpassungen bleiben vorbehalten. Die Möblierung sowie allfällige Dekorationen in Visualisierungen oder Fotos sind nicht im Verkaufspreis enthalten.



*Eigentumswohnung*  
Rheinsfelderstrasse 14 in 8192 Zweidlen ZH

# NEUBAU MEHRFAMILIENHAUS

## Projekt Vita 2.0

● Installationswände

○ Bodenfläche inkl. Angaben pro Zimmer.

### WOHNUNG NR. 4

Etage	1 - Obergeschoss
Zimmer	4.5
Wohnfläche	ca. 110.2 m <sup>2</sup>
Balkon	ca. 14.1 m <sup>2</sup>
Keller	ca. 8 m <sup>2</sup>
Preis	Verkauft

Die Wohnflächenangaben basieren auf den vorliegenden Unterlagen und dienen der Orientierung. Geringfügige Abweichungen durch bauliche Toleranzen sind möglich. Änderungen oder Anpassungen bleiben vorbehalten. Die Möblierung sowie allfällige Dekorationen in Visualisierungen oder Fotos sind nicht im Verkaufspreis enthalten.



*Eigentumswohnung*  
Rheinsfelderstrasse 14 in 8192 Zweislien ZH

# NEUBAU MEHRFAMILIENHAUS

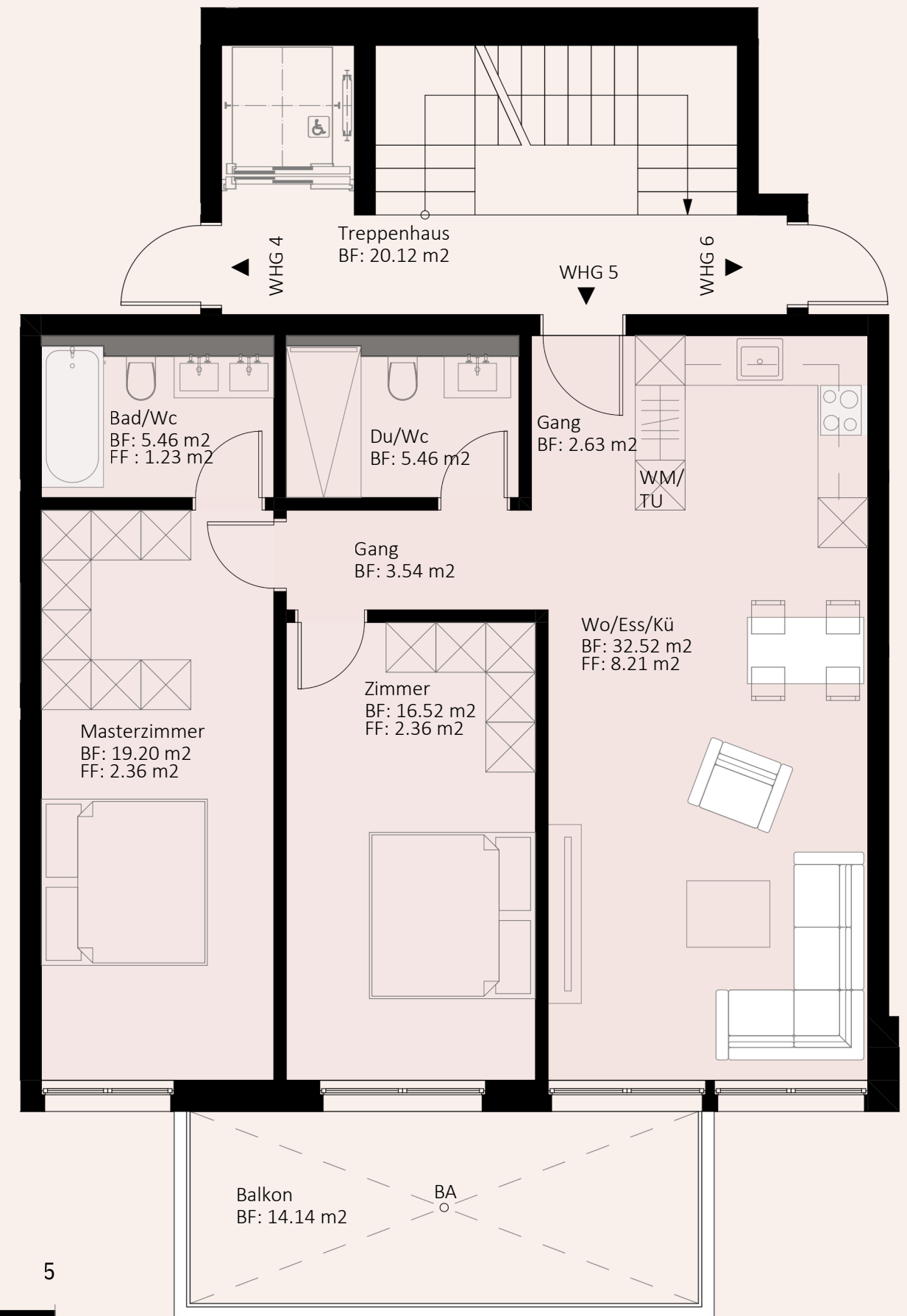
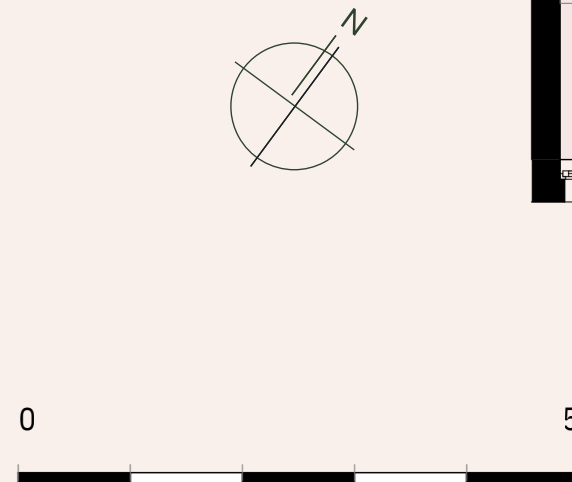
## Projekt Vita 2.0

- Installationswände
- Bodenfläche inkl. Angaben pro Zimmer.

### WOHNUNG NR. 5

Etage	1 - Obergeschoss
Zimmer	3.5
Wohnfläche	ca. 89.1 m <sup>2</sup>
Balkon	ca. 14.1 m <sup>2</sup>
Keller	ca. 8 m <sup>2</sup>
Preis	Verkauft

Die Wohnflächenangaben basieren auf den vorliegenden Unterlagen und dienen der Orientierung. Geringfügige Abweichungen durch bauliche Toleranzen sind möglich. Änderungen oder Anpassungen bleiben vorbehalten. Die Möblierung sowie allfällige Dekorationen in Visualisierungen oder Fotos sind nicht im Verkaufspreis enthalten.



*Eigentumswohnung*  
Rheinsfelderstrasse 14 in 8192 Zwidlen ZH

# NEUBAU MEHRFAMILIENHAUS

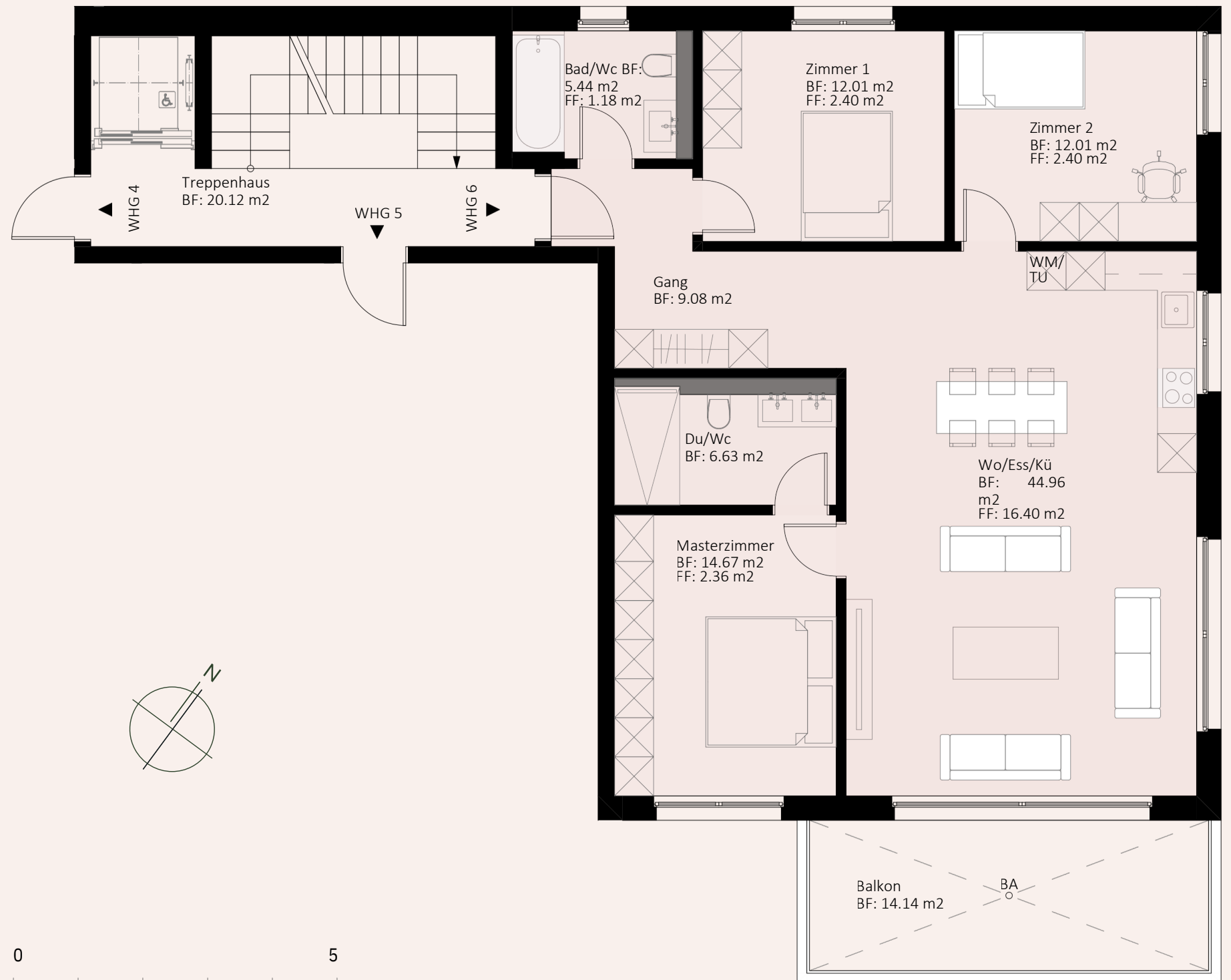
## Projekt Vita 2.0

● Installationswände

○ Bodenfläche inkl. Angaben pro Zimmer.

### WOHNUNG NR. 6

Etage	1 - Obergeschoss
Zimmer	4.5
Wohnfläche	ca. 109.2 m <sup>2</sup>
Balkon	ca. 12.8 m <sup>2</sup>
Keller	ca. 8 m <sup>2</sup>
Preis	Verkauft



Die Wohnflächenangaben basieren auf den vorliegenden Unterlagen und dienen der Orientierung. Geringfügige Abweichungen durch bauliche Toleranzen sind möglich. Änderungen oder Anpassungen bleiben vorbehalten. Die Möblierung sowie allfällige Dekorationen in Visualisierungen oder Fotos sind nicht im Verkaufspreis enthalten.

*Eigentumswohnung*  
Rheinsfelderstrasse 14 in 8192 Zweidlen ZH

# NEUBAU MEHRFAMILIENHAUS

## Projekt Vita 2.0

● Installationswände

○ Bodenfläche inkl. Angaben pro Zimmer.

### WOHNUNG NR. 7

Etage	2 - Obergeschoss
Zimmer	4.5
Wohnfläche	ca. 110.2 m <sup>2</sup>
Balkon	ca. 14.1 m <sup>2</sup>
Keller	ca. 8 m <sup>2</sup>
Preis	Verkauft

Die Wohnflächenangaben basieren auf den vorliegenden Unterlagen und dienen der Orientierung. Geringfügige Abweichungen durch bauliche Toleranzen sind möglich. Änderungen oder Anpassungen bleiben vorbehalten. Die Möblierung sowie allfällige Dekorationen in Visualisierungen oder Fotos sind nicht im Verkaufspreis enthalten.



*Eigentumswohnung*  
Rheinsfelderstrasse 14 in 8192 Zweisliken ZH

# NEUBAU MEHRFAMILIENHAUS

## Projekt Vita 2.0

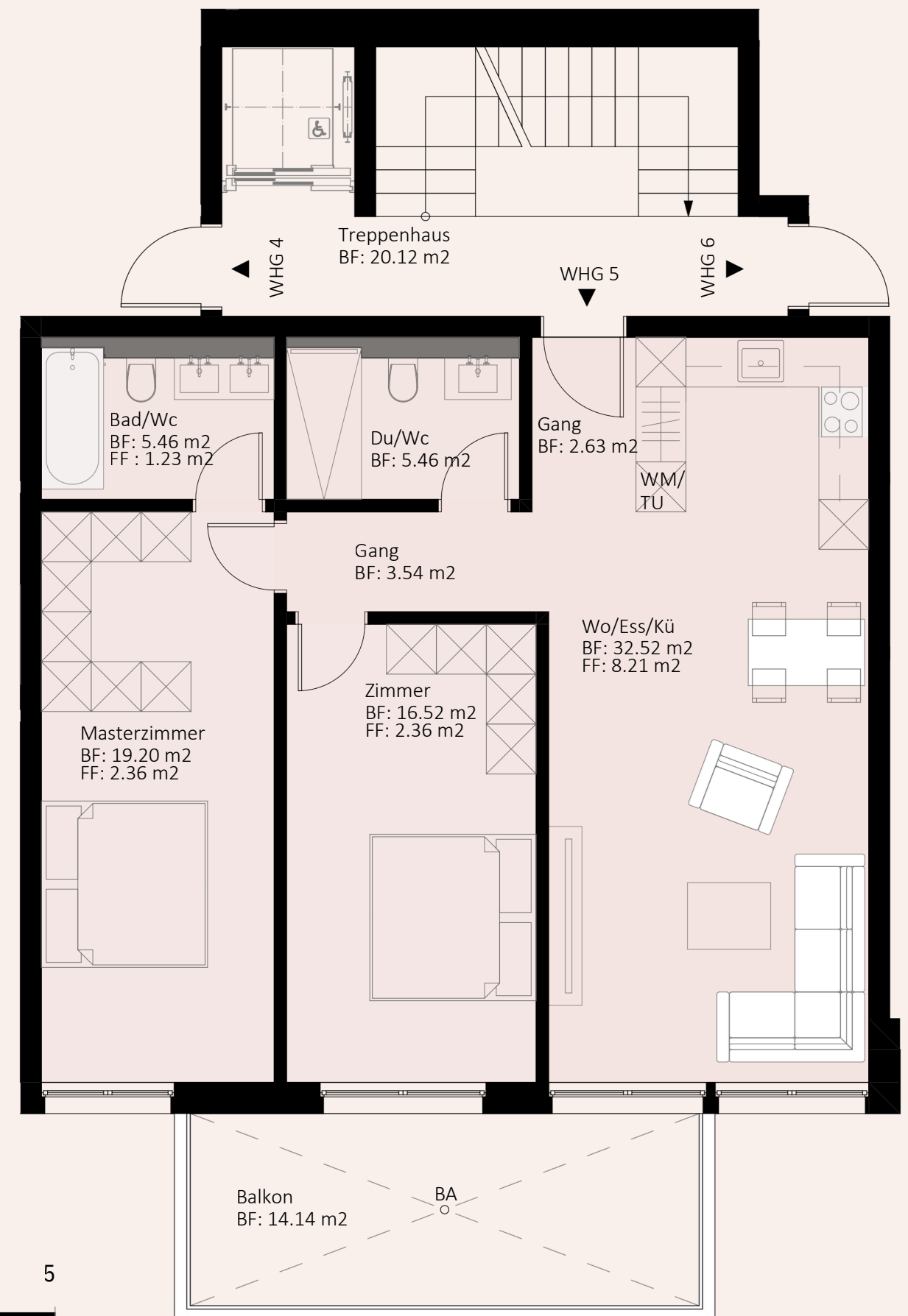
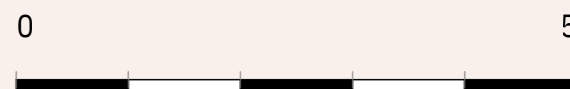
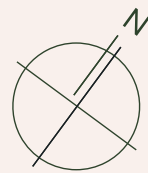
● Installationswände

○ Bodenfläche inkl. Angaben pro Zimmer.

### WOHNUNG NR. 8

Etage	2 - Obergeschoss
Zimmer	3.5
Wohnfläche	ca. 89.1 m <sup>2</sup>
Balkon	ca. 14.1 m <sup>2</sup>
Keller	ca. 8 m <sup>2</sup>
Preis	Verkauft

Die Wohnflächenangaben basieren auf den vorliegenden Unterlagen und dienen der Orientierung. Geringfügige Abweichungen durch bauliche Toleranzen sind möglich. Änderungen oder Anpassungen bleiben vorbehalten. Die Möblierung sowie allfällige Dekorationen in Visualisierungen oder Fotos sind nicht im Verkaufspreis enthalten.



*Eigentumswohnung*  
Rheinsfelderstrasse 14 in 8192 Zwidlen ZH

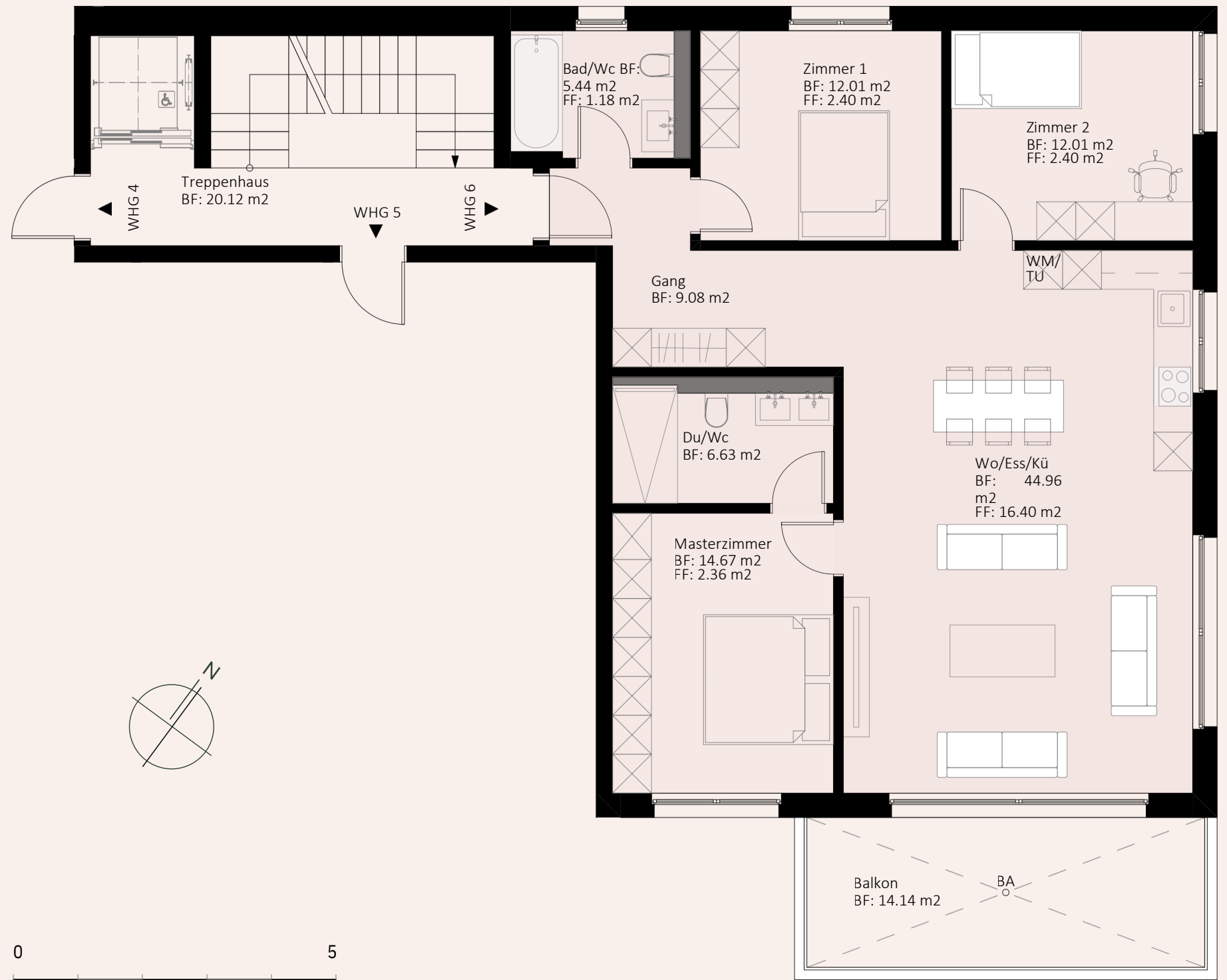
# NEUBAU MEHRFAMILIENHAUS

## Projekt Vita 2.0

- Installationswände
- Bodenfläche inkl. Angaben pro Zimmer.

### WOHNUNG NR. 9

Etage	2 - Obergeschoss
Zimmer	4.5
Wohnfläche	ca. 109.2 m <sup>2</sup>
Balkon	ca. 14.1 m <sup>2</sup>
Keller	ca. 8 m <sup>2</sup>
Preis	Verkauft



Die Wohnflächenangaben basieren auf den vorliegenden Unterlagen und dienen der Orientierung. Geringfügige Abweichungen durch bauliche Toleranzen sind möglich. Änderungen oder Anpassungen bleiben vorbehalten. Die Möblierung sowie allfällige Dekorationen in Visualisierungen oder Fotos sind nicht im Verkaufspreis enthalten.

*Eigentumswohnung*  
Rheinsfelderstrasse 14 in 8192 Zweidlen ZH

● Installationswände

○ Bodenfläche inkl. Angaben pro Zimmer.

### WOHNUNG NR. 4

Etage	Attika
Zimmer	4.5
Wohnfläche	ca. 120.7 m <sup>2</sup>
Terrasse	ca. 196.3 m <sup>2</sup>
Keller	ca. 8 m <sup>2</sup>
Preis	Verkauft



Die Wohnflächenangaben basieren auf den vorliegenden Unterlagen und dienen der Orientierung. Geringfügige Abweichungen durch bauliche Toleranzen sind möglich. Änderungen oder Anpassungen bleiben vorbehalten. Die Möblierung sowie allfällige Dekorationen in Visualisierungen oder Fotos sind nicht im Verkaufspreis enthalten.

